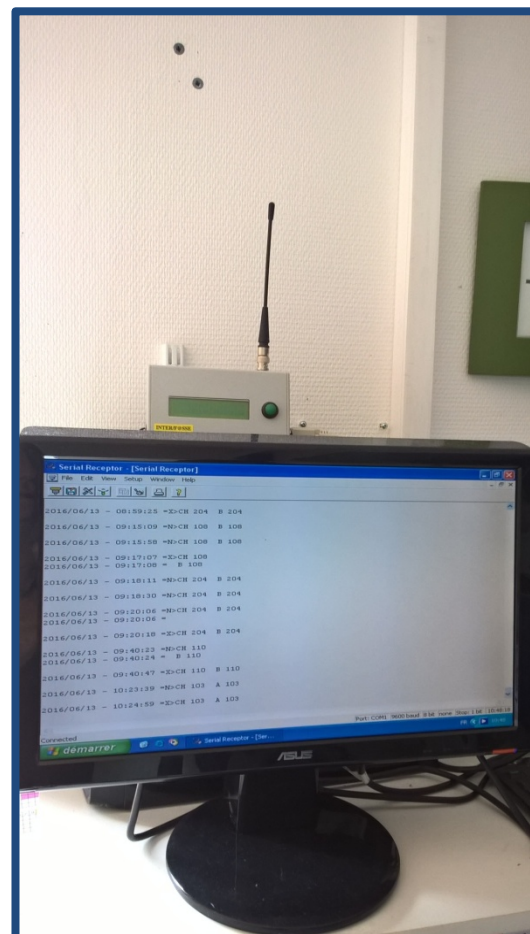
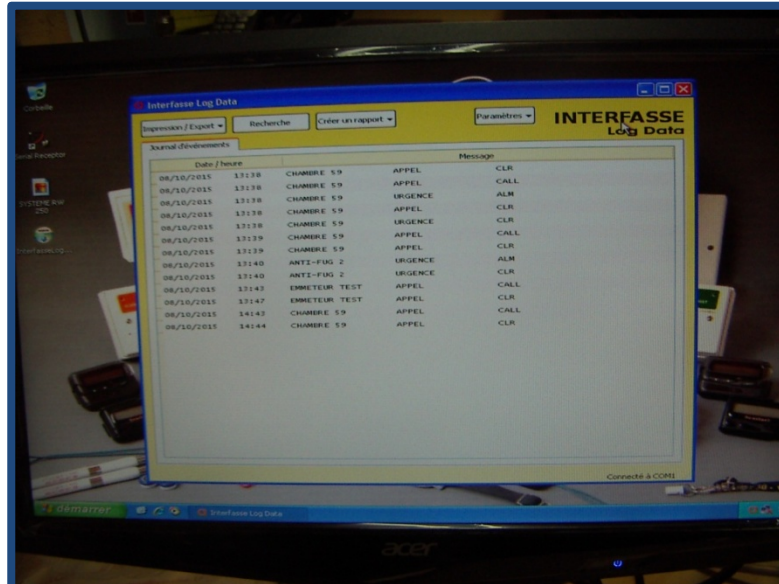


Logiciel pour archivage des appels système sur PC



Description

▷ Récepteur afficheur de circulation radio lumineux pour une installation murale avec avertisseur sonore intégré équipé d'une sortie RS232 pour couplage PC ou report imprimante.

Facultés

- La visualisation des messages transmis par la voie radio aux afficheurs lumineux est identique aux informations envoyées sur les récepteurs de radio-messagerie ;
- Les messages transmis aux afficheurs lumineux ainsi qu'aux récepteurs de radio-messagerie sont relancés jusqu'à leur acquittement sur le lieu même de l'appel (Principe fondamental de sécurité).

Traçabilité des appels sur PC

Tous les appels enregistrés par le système sont retranscrits et mémorisés sur le PC archivage (Date, heure d'appel, type d'appel, répétition, heure d'acquit).

La traçabilité n'est pas une option mais une condition de l'efficacité pour les établissements.

La traçabilité garantit que les intervenants ont bien pris en compte la personne accueillie dans sa globalité.

La traçabilité a pour objectif de mémoriser les actions d'accueil, les actes de soins et d'accompagnement.

D'identifier la personne accueillie ou du patient qui demande de l'aide.

De protéger l'acteur terrain.

D'améliorer la qualité de l'accompagnement et des soins.

De faciliter la recherche d'informations et l'historique des appels.

Cette traçabilité s'opère en direct en sortie d'information du système d'appel.

PC archivage et tri fonctionnant sous Windows lien RS232.

Caractéristiques techniques

Boîtier récepteur afficheur de couloir	Aluminium extrudé poli gris foncé
Dimensions récepteur afficheur de couloir	65 x 13 x 8,5 mm
Poids récepteur afficheur de couloir	3,8 kg
Fréquence d'utilisation	UHF 434 MHZ
Taille des caractères	20 x 35 mm, affichage LEDS
Alimentation	220 V/5 V DC 2,5 Ah
Distance de lecture	40 mètres
Boîtier récepteur afficheur d'infirmier	Plastique ABS, gris clair, sortie RS232 couplage PC
Dimensions récepteur afficheur d'infirmier	150 x 85 x 60 mm
Poids récepteur afficheur d'infirmier	236 g
Fréquence d'utilisation	UHF 434 MHZ
Taille des caractères	2 x 6 mm
Alimentation	220 V/9 V DC 300 Mah
Conformité	Norme ART/EMC : EN 300 220-3